

- > Einkommensschutz
- > Berufsunfähigkeitsversicherung



Unser Rezept, um
Berufsunfähigkeit
abzusichern?
Einfach machen!

Lösungen
für Ärzte



Genießen Sie Ihre Unabhängigkeit.

Es war ein langer Weg, dorthin zu kommen, wo Sie heute sind. Erst ein sehr gutes Abitur, dann weiter durch das anspruchsvolle Medizinstudium, das Physikum, das PJ. Da hatten Sie wenig Zeit, Ihr eigenes Geld zu verdienen. Mit der Approbation hat sich Ihre finanzielle Situation dann deutlich gebessert. Ein großartiges Gefühl, auf eigenen Beinen zu stehen und sich lang gehegte Träume zu erfüllen.

Seitdem haben Sie sich an Ihre Unabhängigkeit gewöhnt. Das monatliche Einkommen ist langsam, aber sicher zu einer ganz alltäglichen Tatsache geworden – und das ist auch gut so. Denn Sie tragen viel Verantwortung. Nicht nur für Ihre Patienten: Sie zahlen regelmäßig die Miete Ihrer Wohnung oder die Raten Ihrer eigenen Immobilie, begleichen einen Studienkredit oder müssen für die Kindertagesstätte Ihres Nachwuchses aufkommen. Vielleicht müssen Sie eine Praxis finanzieren? Die Basis von all dem

ist ganz selbstverständlich Ihre Tätigkeit als Arzt. Doch was ist, wenn diese Selbstverständlichkeit plötzlich nicht mehr sicher ist? Wenn Sie selbst von einer Krankheit aus der Bahn geworfen werden? Oder Sie durch einen Unfall nicht mehr arbeiten können? Wie bestreiten Sie dann Ihren Lebensunterhalt – und den Ihrer Liebsten? Sie als Arzt wissen am besten, dass gesundheitliche Risiken jeden jederzeit treffen können.

Zahlen und Fakten, die für sich sprechen.

Auf 53 %

schätzen Ärzte das eigene Risiko einer berufsbedingten Erkrankung¹⁾

Jeder 4.

wird in seinem Arbeitsleben zumindest vorübergehend berufsunfähig²⁾

Jedes Alter

ist von Berufsunfähigkeit betroffen³⁾

Ärzte

arbeiten oft noch weit über das 60. Lebensjahr hinaus

Über 3 Mio. Euro

beträgt das durchschnittliche Einkommen eines Arztes aus 40 Berufsjahren⁴⁾

20 %

sichern sich Ihren BU-Schutz schon während des Studiums / der Ausbildung⁵⁾



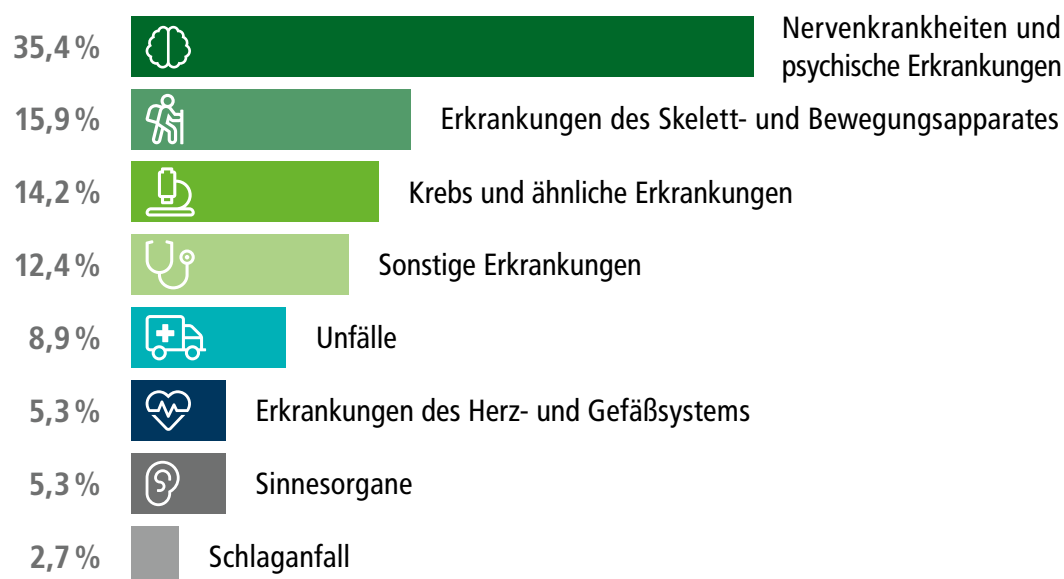
Unser Tipp:

Vor Krankheit oder Unfall können Sie sich nicht immer schützen – vor den finanziellen Folgen schon.

Das Wichtigste ganz einfach: 4 Fakten zu unserer Berufsunfähigkeitsversicherung.

- 1 Berufsunfähigkeit – ein existenzielles Lebensrisiko.**
Falls Sie erkranken oder verunglücken und Ihren Beruf daraufhin nicht mehr ausüben können, drohen finanzielle Engpässe – ergänzend zu Ihrer Kammerversorgung bietet eine private Absicherung den optimalen Schutz.
- 2 Je früher – desto günstiger.**
Je jünger Sie beim Abschluss unserer Berufsunfähigkeitsversicherung sind, desto günstiger sind Ihre Beiträge. Außerdem fällt die Antwort auf Gesundheitsfragen in jungen Jahren meist deutlich leichter. Möglich ist das schon während Ihres Studiums oder Ihrer Ausbildung.
- 3 100 % Leistung ab 50 % Berufsunfähigkeit.**
Die HDI Berufsunfähigkeitsversicherung zahlt Ihnen im Leistungsfall eine monatliche Rente ab 50 % Berufsunfähigkeit und einer Dauer von mindestens sechs Monaten. Wir können die Berufsunfähigkeit nachprüfen. Wenn Sie dann wieder fit sind oder mit neuen Kenntnissen und Fähigkeiten in einem vergleichbaren Beruf arbeiten, können wir die Leistungen einstellen.
- 4 Flexibel wie Ihre Zukunftspläne.**
Unsere Berufsunfähigkeitsversicherung sichert Sie rundum ab: angefangen von der Studienzeit über die Facharztausbildung bis hin zu Ihrer erfolgreichen Karriere. Sie lässt sich nicht nur bei Abschluss des Studiums oder Gehaltserhöhungen flexibel anpassen, sondern auch bei Heirat, Praxisübernahme und anderen persönlichen Ereignissen.

Die Ursachen für eine Berufsunfähigkeit bei Ärzten.



Quelle: eigene Datenbasis BU-Leistungsprüfung HDI, 2019

Berufsunfähigkeit.

Dahinter steckt viel mehr als kaputte Knie oder Bandscheibenvorfälle.

Sie sind in Ihrem Beruf besonders großem Stress ausgesetzt. Tag für Tag. Denn Sie tragen die Verantwortung für das Leben anderer, leisten Nachtdienste, machen Überstunden und müssen oft auf Abruf innerhalb von Minuten einsatzbereit sein. Ihre körperliche und vor allem mentale Belastung ist dabei sehr hoch. Das steigert die Gefahr einer Berufsunfähigkeit.

Im Fall der Fälle für Sie da.

Ganz egal, ob Sie sich noch in Ihre Arztstätigkeit einleben oder schon lange praktizieren, ob Sie angestellt sind oder eine eigene Praxis führen, ob Sie überwiegend diagnostische Methoden nutzen oder im OP zu Hause sind: Berufsunfähigkeit kann jeden treffen. Plötzlich und unerwartet. Da ist es gut zu wissen, dass Sie mit HDI einen starken Partner an Ihrer Seite haben. Wir helfen Ihnen schnell und unkompliziert – und schützen Ihr Einkommen im Ernstfall.



Dr. Anne K., 39 Jahre Orthopädin / Unfallchirurgin

Dr. Anne K. hat einen sehr verantwortungsvollen Beruf. Sie kümmert sich als Orthopädin und Unfallchirurgin an einer Klinik um akute Verletzungen: von der Akutbehandlung über Diagnose und Beratung bis hin zum operativen Eingriff – und das 10 Stunden oder mehr pro Tag. Die hohe Stressbelastung führt bei ihr zu einer Depression.

Diagnose:

Mittelgradige depressive Episode mit somatischem Syndrom

Leistungsentscheidung:

Sie erhält die vereinbarten 3.600 Euro im Monat. Aufgrund guter Prognose findet nach zwei Jahren eine Nachprüfung statt. Dabei prüfen wir auch, ob Anne K. neue Fähigkeiten und Kenntnisse erworben hat und in einem vergleichbaren Job arbeitet. Dann können wir die Zahlung einstellen. Sollte die Berufsunfähigkeit andauern, setzen wir die Zahlung natürlich für die Dauer der Berufsunfähigkeit fort, ggf. bis zum vereinbarten Alter von 67 Jahren.



Dr. Bernd A., 49 Jahre Dermatologe

Dr. Bernd A. ist Dermatologe mit Leib und Seele. Darum hat er eine eigene Praxis gegründet. Hier führt er neben normalen dermatologischen Behandlungen auch Operationen und Lasertherapien durch. Als sich sein räumliches Sehen verschlechtert, kann er nicht mehr präzise arbeiten.

Diagnose:

Netzhautablösung und Gefäßverschluss im Auge

Leistungsentscheidung:

Er erhält die vereinbarten 2.500 Euro im Monat, solange seine Berufsunfähigkeit andauert, längstens bis zum Alter von 67 Jahren.



Der Unterschied zwischen einer Unfall- und einer Berufsunfähigkeitsversicherung:

Wir stehen bei Berufsunfähigkeit an Ihrer Seite und unterstützen Sie mit monatlichen Zuwendungen – egal, ob Sie Ihre Arbeit durch einen Unfall oder durch eine Krankheit nicht mehr ausführen können. Eine Unfallversicherung ist an ein konkretes Ereignis geknüpft und zahlt häufig nur einmalig: kein echter Ersatz für Ihre Arbeitskraft.

Die Kammerversorgung – eine Hilfe im absoluten Notfall.

Als Arzt sind Sie Pflichtmitglied in der Ärztekammer. Das hat auch bei Berufsunfähigkeit einige Vorteile. Denn im Gegensatz zu den meisten anderen Deutschen, die in der gesetzlichen Rentenversicherung versichert sind, sind Sie bei Berufsunfähigkeit grundsätzlich abgesichert. Außerdem erhalten Sie diesen Schutz ganz ohne Gesundheitsprüfung. Doch es gibt gravierende Unterschiede zwischen dem Grundschutz der Ärztekammer und einer privaten Berufsunfähigkeitsversicherung, z. B. von HDI.

Berufsständischer Berufsunfähigkeitsschutz

- ⊙ Die Berufsunfähigkeitsleistung wird erst bei vollständiger Berufsunfähigkeit ausgezahlt.
- ⊙ Sie müssen Ihre Approbation in den meisten Fällen zurückgeben: Die Berufsunfähigkeitsleistung erfolgt erst mit der kompletten Aufgabe Ihrer ärztlichen Tätigkeit.
- ⊙ Die Höhe der Berufsunfähigkeitsrente ist abhängig vom Einkommen und kann nicht vereinbart werden.
- ⊙ Selbst wenn Ihnen die Ausübung Ihrer Arztstätigkeit wegen einer Infektion behördlich untersagt wird, erhalten Sie keine Leistungen.
- ⊙ Eine Verweisung auf andere Tätigkeiten ist möglich, ehe Sie eine Leistung erhalten.

Privater Berufsunfähigkeitsschutz

- + Wir erbringen bereits bei 50 % Berufsunfähigkeit die festgelegten Berufsunfähigkeitsleistungen.
- + Die ärztliche Tätigkeit muss nicht komplett aufgegeben werden (keine Rückgabe der Approbation); auch kann man weiterhin teilweise tätig sein, wenn der Gesundheitszustand dies erlaubt.
- + Die Höhe Ihrer Berufsunfähigkeitsrente können Sie je nach Ihrem monatlichen Bedarf vereinbaren.
- + Unser Berufsunfähigkeitsschutz greift bei einer Infektion bereits bei teilweisem Tätigkeitsverbot.
- + Wir verweisen Sie bei Eintritt der Berufsunfähigkeit nicht auf andere Tätigkeiten. Erst im Falle einer Nachprüfung ist eine konkrete Verweisung möglich.

Fazit:

Die Leistungen der Versorgungswerke greifen erst sehr spät und sind nicht anpassbar. Außerdem werden Sie auf Tätigkeiten verwiesen, die nicht Ihrer jahrelangen Spezialisierung entsprechen. Und der wohl größte Einschnitt: Sie müssen sich zwischen der Auszahlung und Ihrer Approbation entscheiden. Deshalb ist eine private Berufsunfähigkeitsabsicherung die optimale Ergänzung. Für den Fall der Fälle erhalten Sie so Ihren Lebensstandard, schützen sich vor finanziellen Schwierigkeiten und bewahren weiter die Möglichkeit, nach einer Genesung wieder Ihrer Berufung zu folgen.



Schauen Sie einfach selbst nach:



- Anhand der Informationen des jährlichen Bescheids Ihres Versorgungswerks können Sie sehen, wie hoch Ihre derzeitige Berufsunfähigkeitsrente wäre – und wie hoch damit Ihr zusätzlicher Bedarf zum Schutz Ihres Einkommens ist.
- Die Ärzteversorgung unterscheidet sich je nach Bundesland. Informationen rund um Ihre persönliche Absicherung bei Berufsunfähigkeit finden Sie in der Satzung Ihrer Ärzteversorgung.

Das macht unseren Berufsunfähigkeitschutz so besonders.⁶⁾



Taggenau

Im Leistungsfall zahlen wir ab dem 1. Tag der Feststellung der Berufsunfähigkeit – natürlich auch rückwirkend.



Erste-Hilfe-Leistung bei Krebs

Sollte bei Ihnen eine bestimmte schwere Krebserkrankung festgestellt werden, beziehen Sie durch vereinfachte Nachweise zeitnah eine Rente von garantiert 15 Monaten.



Immer aktuell

Durch den optional wählbaren Inflationsschutz mit Dynamik wächst Ihre Berufsunfähigkeitsrente mit der Preisentwicklung – auf Wunsch auch während der Rentenleistung.



Krankheitsleistung

Mit dem optionalen Zusatzbaustein „Leistungen wegen Krankschreibung“ erhalten Sie unsere Unterstützung bereits, wenn Sie sechs Monate krankgeschrieben sind.



Nachversicherungsgarantie

Es gibt viele gute Gründe, Ihre Berufsunfähigkeitsrente zu erhöhen – wir bieten Ihnen flexible Lösungen. Nicht nur bei besonderen Ereignissen.



Ausgezeichnet

Auch in Produkt ratings haben wir die Nase vorn und glänzen regelmäßig durch Bestnoten.



Leistungsversprechen

Wir leisten bei Eintritt Ihrer Berufsunfähigkeit, wenn Sie in Ihrem aktuellen Beruf nicht mehr zu mindestens 50% arbeiten können – auch, wenn Sie theoretisch einen anderen Beruf ausüben könnten.



Keine Meldepflicht

Wenn Sie eine Berufsunfähigkeitsrente beziehen, sich gesund fühlen und wieder arbeiten können, müssen Sie uns darüber nicht informieren.



Aktion:
stark vereinfachte
Gesundheitsfragen

Besondere Vorteile für Ärzte.

Weil Ihr Berufsunfähigkeitsschutz eine zusätzliche Behandlung verdient hat.

Erweiterte Infektionsklausel

Unsere Leistungen greifen bereits bei teilweisem Tätigkeitsverbot. Bei Infektionsgefahr können Sie über einen Hygieneplan belegen, welche beruflichen Tätigkeiten Sie noch ausüben können.

Verzicht auf Umorganisation

Bei Ärzten verzichtet HDI auf eine Umorganisation – unabhängig von Ihrer Mitarbeiteranzahl. Dies gilt, wenn und solange Sie uns nachweisen, dass keine konkrete Umorganisation erfolgt ist.

Humanitäre Einsätze

Sie sind auch abgesichert, wenn Sie im Rahmen von humanitären Einsätzen tätig sind, z. B. bei „Ärzte ohne Grenzen“.

Sonderkonditionen bei Praxisfinanzierung

Wir bieten besondere Konditionen für Ihren Berufsunfähigkeitsschutz im zeitlichen Zusammenhang mit einer Praxisfinanzierung.

Einfacher Antrag

Für viele Ärzte bietet HDI einen verkürzten Gesundheitsfragebogen bis zu einer monatlichen Rente von 2.500 Euro. Ihr HDI Ansprechpartner berät Sie gerne.

Ihre Unabhängigkeit ist in besten Händen.

Es gibt viele Berufsunfähigkeitsversicherungen, die sich auf wenigen Highlights ausruhen. Und es gibt HDI Leben. Mit vielen Top-Leistungen zum attraktiven Preis sichern wir Ihre Risiken rundum ab. Von fairen Vertragsbedingungen bis zu erstklassigem Service im Fall der Fälle – genau das, was Sie als Arzt in dieser Lebenssituation benötigen.



Faire Vertragsbedingungen.

- ✓ **Überall:**
Sie genießen weltweiten Versicherungsschutz.
- ✓ **Verlässlich:**
Im Leistungsfall können Sie sich auf Ihre garantierte monatliche Rente ab einer Berufsunfähigkeit von 50 % verlassen. Sollten Sie uns Ihre Berufsunfähigkeit nicht direkt melden, zahlen wir selbstverständlich auch rückwirkend.
- ✓ **Vielfältig:**
Auch Berufsunfähigkeit infolge von Pflegebedürftigkeit oder Demenz ist bei uns versichert und wird von uns als Grund für Berufsunfähigkeit angesehen.
- ✓ **Sorglos:**
Wir verzichten komplett auf abstrakte Verweisung und auf konkrete Verweisung bei Eintritt der Berufsunfähigkeit.
- ✓ **Dynamisch:**
Damit Sie Ihr Berufsleben aktiv gestalten können, haben wir die Berufswechsoption integriert.⁶⁾ Bei einer Änderung Ihres Tätigkeitsbereichs oder Weiterbildung stellen Sie bei uns einfach einen Antrag und wir untersuchen, ob eine günstigere Risikogruppe für Sie möglich ist. Mit vereinfachter Gesundheitsprüfung.
- ✓ **Flexibel:**
Bleiben Sie auch bestens geschützt, wenn das gesetzliche Renteneintrittsalter mal angehoben werden sollte. Mit unserer Verlängerungsoption können Sie in diesem Fall einfach Ihren Versicherungsschutz verlängern – auch wenn Sie nicht in der Deutschen Rentenversicherung versichert sind.⁶⁾
- ✓ **Vorteilhaft für Medizinstudenten:**
Wir versichern Sie ab dem 1. Studientag im Zielberuf. Bei Berufsstart nach Abschluss des Studiums können Sie die monatliche Rente bis auf 3.000 Euro erhöhen.

Service im Leistungsfall.

- ✓ **Professionell:**
Wir bieten Ihnen ausgezeichneten Service im Leistungsfall – wenn Sie ihn am nötigsten brauchen. Die Meldung Ihrer Berufsunfähigkeit können Sie auf unserer Homepage, per Mail, telefonisch oder auf dem Postweg machen. Auch bieten wir im Leistungsfall eine digitale Kommunikation an.
- ✓ **Serviceorientiert:**
Unser Motto: Reden statt Schreiben. Daher unterstützen wir Sie telefonisch bei Ihrem Leistungsantrag.
- ✓ **Hilfsbereit:**
Ein Leistungsprüfer kümmert sich persönlich um Sie und Ihre Anliegen – mit einer 1:1-Betreuung.
- ✓ **Fürsorglich:**
Wenn Sie es wünschen, unterstützt Sie unser Vor-Ort-Kunden-Service bei der Beantragung der Leistungen. Sogar bei Ihnen zu Hause.
- ✓ **Schnell:**
Damit Sie schnell Gewissheit haben, beantworten wir Ihr Anliegen zeitnah und unkompliziert, sobald uns alle erforderlichen Unterlagen vorliegen. Jeder dritte Fall wird bereits nach Einreichen der Erstunterlagen entschieden.

Ihr günstiger Beitrag für eine sichere Zukunft.

Ihr Lebensweg ist einzigartig – und damit auch Ihr persönlicher Bedarf im Ernstfall. Deshalb ergibt sich Ihre Beitragshöhe aus mehreren Faktoren: je nach Ihren Bedürfnissen, Möglichkeiten und Risiken. Damit sorgen wir für Ihre bestmögliche Absicherung.



Je niedriger Ihr Eintrittsalter, desto niedriger der Beitrag.

Sichern Sie sich einen besonders attraktiven Einstieg in die Berufsunfähigkeitsversicherung bereits in jungen Jahren – idealerweise schon während des Studiums.



Je kleiner Ihr Berufsrisiko, desto kleiner der Beitrag.

Sollten Sie erst während der Vertragslaufzeit in ein risikoreicheres Tätigkeitsfeld wechseln, erhöhen wir Ihren Beitrag nicht.



Je gesünder Ihr Leben, desto geringer Ihr Beitrag.

Wenn Sie fit sind, können wir Sie ohne Zuschläge versichern. Damit wir Ihnen den vollen Schutz gewährleisten und unser Leistungsversprechen einhalten können, müssen wir natürlich Ihre Vorerkrankungen kennen.



Je höher der Bedarf, desto höher die Berufsunfähigkeitsrente.

Mit unserer Option auf Erhöhung der versicherten Leistung passen Sie Ihren Versicherungsschutz stufenweise an die Änderung Ihrer Lebenssituation an. Ohne erneute Gesundheitsprüfung.

Unser Tipp:

Schließen Sie Ihre Berufsunfähigkeitsversicherung bis zur Altersrente ab – nur so können Sie sicher sein, dass Sie durchgängig einen Ersatz für Ihr monatliches Einkommen erhalten.

Beitragsstabilität.



Was wir versprechen, das halten wir auch.

Wir kennen die Risiken genau und kalkulieren danach – deshalb mussten wir den Nettobeitrag bei der Berufsunfähigkeitsversicherung EGO in laufenden Verträgen noch nie erhöhen.

Für jeden der passende Schutz.

Haben Sie vor, an der Klinik zu bleiben und dort Karriere zu machen? Vielleicht übernehmen Sie eine Praxis, um auf eigenen Füßen zu stehen? Oder möchten Sie einige Zeit im Ausland verbringen, um neue Eindrücke zu sammeln und andere Behandlungsmethoden kennenzulernen? Bei HDI finden Sie die passende Berufsunfähigkeitsversicherung – egal, an welcher Stelle Ihres Lebenswegs Sie sich gerade befinden. Und wohin Sie noch möchten.



Am Start des Berufslebens.

Bereits ab Beginn des Medizinstudiums erhalten Sie alle Vorteile – als hätten Sie das Studium schon erfolgreich beendet – mit günstigen Beiträgen und zu Top-Konditionen. Ihren Versicherungsschutz können Sie nach Beenden des Studiums auf bis zu 3.000 Euro Monatsrente erhöhen.



Mitten im Leben.

Sie wissen, was Sie wollen: Ihnen kommt es auf langfristige Stabilität, hohe Kompetenz und Leistungsfähigkeit an. Mit dem hochwertigen Schutz von EGO Top sichern Sie Ihre Arbeitskraft zuverlässig ab.



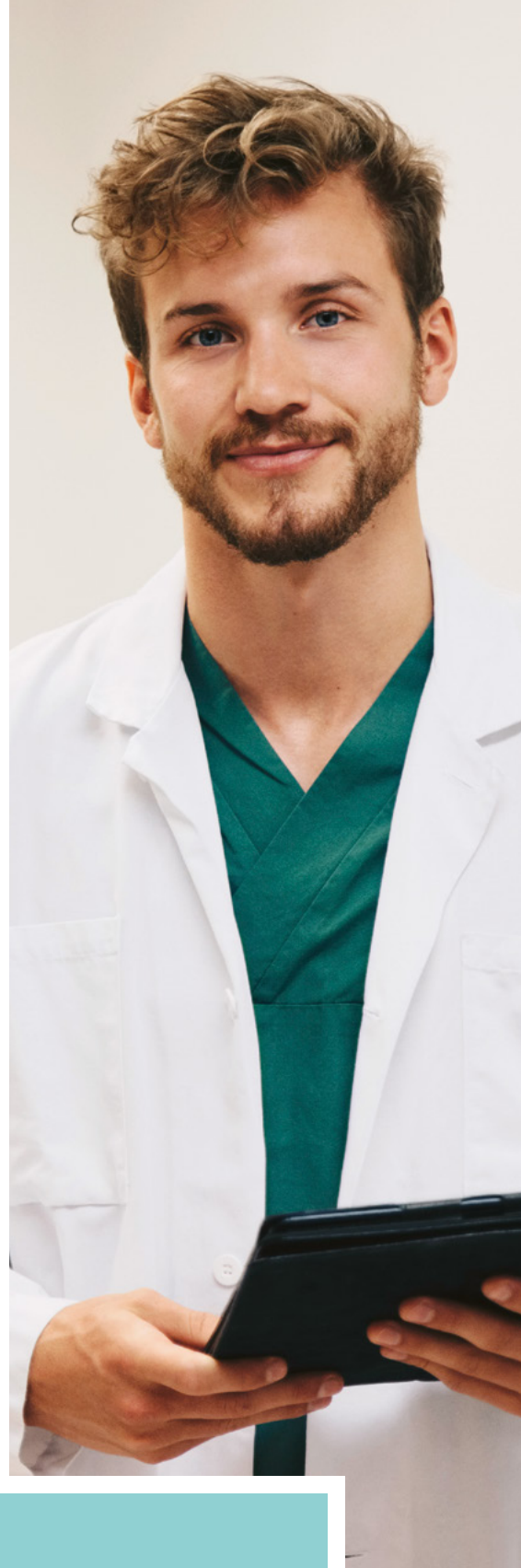
Als Praxisinhaber in Verbindung mit einer Altersrente.

Sie kümmern sich nicht nur um Ihre Berufsunfähigkeit, sondern möchten auch privat für Ihr Alter vorsorgen? Nutzen Sie unsere Berufsunfähigkeitsabsicherung als Zusatzversicherung zu einer Altersrente und sorgen Sie so dauerhaft für Ihren Lebensstandard.



Gemeinsam mit Ihrem Arbeitgeber.

Auch als angestellter Arzt profitieren Sie von maßgeschneiderten Lösungen – mit der Verbindung von EGO Top und einer betrieblichen Altersversorgung.



Höhere Berufsunfähigkeitsrente? Kein Problem!



Als Arzt haben Sie sich an einen entsprechenden Lebensstandard gewöhnt. Um Ihren Ansprüchen gerecht zu werden, bieten wir Ihnen die Möglichkeit, auch hohe Einkommen abzusichern – Ihr HDI Ansprechpartner berät Sie gern.

Unser besonderer Service: der M-Check.

Wünschen Sie eine Jahresrente zwischen 30.000 und 60.000 Euro? Dann nutzen Sie unser Serviceangebot: den professionellen und persönlichen Gesundheitscheck unseres Partners Medicals Direct. Bei Ihnen vor Ort und kostenlos. Sparen Sie sich das zeitraubende Zusammensuchen aller Gesundheitsnachweise.

Unser Tipp:

Ihr HDI Ansprechpartner hilft Ihnen gerne mit ergänzenden Unterlagen rund um die Berufsunfähigkeitsversicherung – und mit fachmännischer und persönlicher Beratung.

HDI – Ihr Partner für Berufsunfähigkeitsschutz.

Sie übernehmen Verantwortung für Ihre Patienten, Ihr Einkommen und die Absicherung Ihrer Familie. Auch wir als Ihr Versicherer stehen zu unserer Verantwortung für unsere Versicherten. Gleichzeitig können wir nur berechnete Forderungen bedienen, da sonst die Beiträge aller deutlich steigen würden. Wir halten diese Balance – und sind daher seit 1922 führend im Bereich der Arbeitskraftsicherung. Mit hoher Annahme- und Leistungsquote.

✓ Langjährige Erfahrung

HDI Leben ist schon immer in der privaten Berufsunfähigkeitsversicherung aktiv. Daher kennen wir Ihre Bedürfnisse und wissen, wie wir sie erfüllen.

✓ Nachhaltige Beiträge

HDI Leben kalkuliert sehr solide. Deshalb haben wir bei unserem Einkommenschutz-Produkt EGO noch nie die Beiträge im Bestand erhöht. Auch der Unterschied zwischen Netto- und Bruttobeitrag – der sogenannte Beitrags-Spread – ist wesentlich geringer als bei vielen Wettbewerbern.

✓ Überdurchschnittliche Annahmquote

HDI Leben heißt Sie willkommen und unternimmt alles, um Ihnen einen für Sie passenden Versicherungsschutz anbieten zu können. Dies belegt unsere außerordentlich hohe Annahmquote, die weit über dem Marktdurchschnitt liegt.³⁾

✓ Hohe Leistungsquote

Unser Leistungsversprechen ist uns wichtig. Eine faire Leistungsprüfung ist daher bei uns Standard. Nachweislich zählt unsere Leistungsquote zu den besten im Markt.³⁾

✓ Niedrige Prozessquote

Aufgrund der fairen Leistungsprüfung vermeidet HDI Leben ungerechtfertigte Prozesse, die Kraft, Nerven und viel Geld kosten.³⁾



Rundum-Schutz für Ärzte.

HDI ist nicht nur bei der Berufsunfähigkeitsabsicherung für Ärzte erstklassig: Mit speziellen Versicherungskonzepten bieten wir Rundum-Schutz für Sie, Ihre Praxis und Ihre Mitarbeiter.

- 1) HDI Berufe-Studie, 2019.
- 2) Aktuar Aktuell, Ausgabe 44, Stand: 12/2018.
- 3) MORGEN & MORGEN, Stand: 05/2020.
- 4) Bruttodurchschnittsgehalt Arzt: 92.316 Euro, StepStone Gehaltsreport, 2020.
- 5) Trendmonitor Finanzdienstleistungen, NORDLIGHT research, Oktober 2019.
- 6) Es handelt sich um ausgewählte Produkt-Highlights der selbständigen Berufsunfähigkeitsversicherung EGO Top. Je nach gewählter Tarifvariante können diese abweichen.

Ihre Zukunft in besten Händen.

HDI steht für umfassende Versicherungs- und Vorsorgelösungen, abgestimmt auf die Bedürfnisse unserer Kunden aus mittelständischen Unternehmen, den Freien Berufen und Privathaushalten. Was uns auszeichnet, sind zukunftsorientierte, effiziente Produktkonzepte mit einem guten Preis-Leistungs-Verhältnis sowie ein exzellenter Service.

Mehr Informationen zum Thema
Berufsunfähigkeitsschutz finden Sie auf:
www.hdi.de/berufsunfaehigkeit

