

## Wer sagt, dass bei mir auch morgen noch alles im grünen Bereich ist?

Was auch immer die Zukunft bringt: Mit der ERGO BU sind Sie im Falle einer Berufsunfähigkeit flexibel und leistungsstark abgesichert.



# Wer sagt, dass man auch morgen noch auf Sie bauen kann?

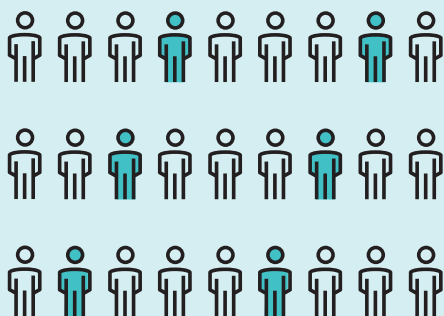
Die Zukunft steckt voller Überraschungen. Einige davon werden uns begeistern, inspirieren oder zum Lächeln bringen. Andere uns ganz schön aus der Bahn werfen. Eine Berufsunfähigkeit zum Beispiel. Denn als oftmals unterschätztes Risiko kann eine Berufsunfähigkeit drastische Konsequenzen haben. Nicht nur für Sie, sondern auch für alle, die Ihnen am Herzen liegen.

## Ohne Einkommen geht es nicht.

Egal ob Anwalt, Mechatroniker oder Erzieherin – der Beruf ist für jeden Menschen von entscheidender Bedeutung. Weil er das Einkommen sichert – und so das Leben ganzer Familien finanziert. Doch was ist, wenn durch eine Krankheit oder einen Unfall der Beruf nicht mehr ausgeübt werden kann? Wenn über Monate oder vielleicht sogar Jahre kein Geld mehr in die Kasse kommt?

## Berufsunfähigkeit kann jeden treffen.

Eines ist sicher: Eine Berufsunfähigkeit kann das ganze Leben verändern. Sie kann wirklich jeden treffen. Und das in jeder Phase der eigenen Karriere. Selbst Auszubildende oder Studenten und sogar Schüler können von Berufsunfähigkeit bedroht sein. Oftmals genau dann, wenn ein Job gar nicht erst aufgenommen werden kann – und so schon frühzeitig der Sozialfall droht.



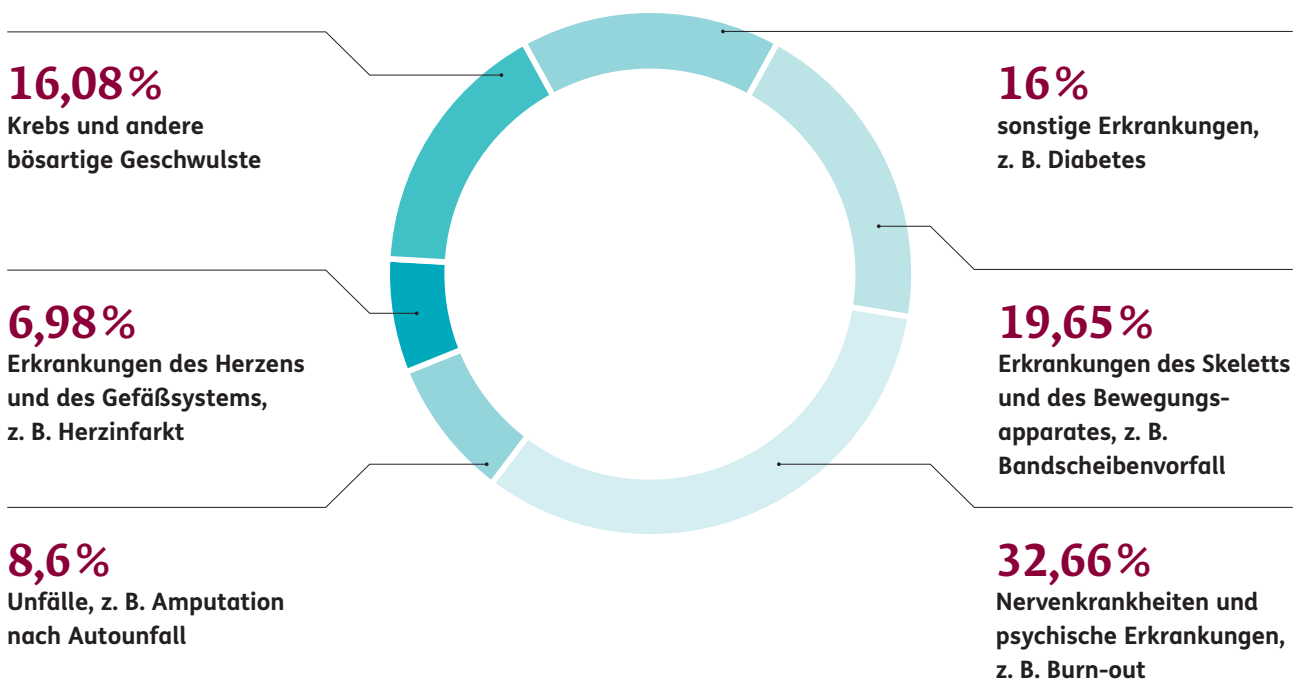
## Jeder 4. wird berufsunfähig!

Traurig, aber wahr: Jede 4. in Deutschland privat gegen Berufsunfähigkeit abgesicherte Person wird berufsunfähig. Betroffen sind dabei alle Branchen, sämtliche Berufe und jede Phase des Lern- und Arbeitslebens. An einer privaten Berufsunfähigkeitsversicherung führt daher kein Weg vorbei. Das sehen auch Verbraucherschützer so. Für sie ist die BU-Versicherung eine der Top-3-Versicherungen!



## Ursachen für Berufsunfähigkeit.

Ursachen für eine Berufsunfähigkeit gibt es viele – doch sie verschieben sich. Waren früher vor allem der Bewegungsapparat und das Herz-Kreislauf-System die Ursachen für ein Ausscheiden aus dem Beruf, so spielen heute psychische Erkrankungen, wie z. B. Burn-out, die zentrale Rolle.



Quelle: Morgen & Morgen GmbH, Werte verifiziert, Stand 05.2020

# Auskommen ohne Einkommen? Ohne private Absicherung kaum möglich!

Ihr Beruf gibt Ihnen und Ihrer Familie Sicherheit. Er finanziert Ihr gesamtes Leben: das Eigenheim, Ihre Urlaube, die Ausbildung Ihrer Kinder. Eine Berufsunfähigkeit hat daher nicht nur gesundheitliche, sondern vor allem auch finanzielle Auswirkungen.

## Ein Tropfen auf den heißen Stein:

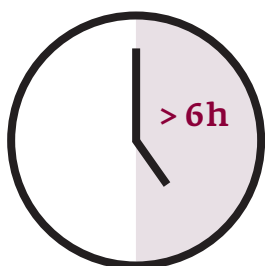
Vater Staat hilft Ihnen in diesem Fall kaum weiter. Denn der gesetzliche Schutz reicht meist nicht aus, um das Leben wie gewohnt fortzuführen – und greift auch nur dann, wenn Sie keinerlei anderer Erwerbstätigkeit nachgehen können. Ist das nämlich möglich, können Sie auch in eine ganz andere Tätigkeit verwiesen werden – unabhängig von Ihrer Ausbildung, Ihrem bisherigen Gehalt oder Ihren persönlichen Wünschen! Möglich, dass so ein Architekt plötzlich zum Lageristen wird.

## Die gesetzliche Erwerbsminderungsrente

- deckt nicht das Risiko der Berufsunfähigkeit ab, sondern richtet sich nur nach dem „Verlust der Arbeitskraft“
- bietet nur eine notdürftige Grundabsicherung für Härtefälle
- bietet Schülern und Studenten, aber auch Freiberuflern und Selbstständigen in der Regel wenig oder überhaupt keinen Schutz

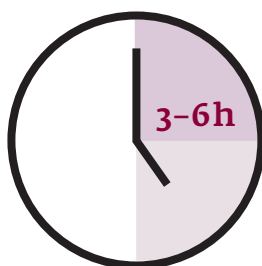
## Wann zahlt die GRV eine Erwerbsminderungsrente?

Ob eine Erwerbsminderungsrente gezahlt wird, hängt davon ab, wie viele Stunden Sie pro Tag einer Erwerbstätigkeit nachgehen können – unabhängig davon, in welchem Beruf dies geschieht.



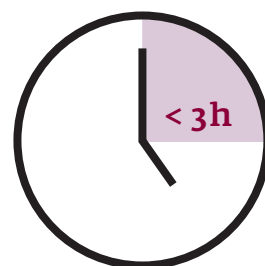
### Keine Erwerbsminderungsrente:

Sie können länger als 6 Stunden/Tag arbeiten



### Halbe Erwerbsminderungsrente:

Sie können 3 bis 6 Stunden/Tag arbeiten



### Volle Erwerbsminderungsrente:

Sie können weniger als 3 Stunden/Tag arbeiten

## Wichtig zu wissen

Die durchschnittliche Höhe der 2019 neu bewilligten gesetzlichen monatlichen Erwerbsminderungsrente beträgt

- bei teilweiser Erwerbsminderung **478 Euro**
- bei voller Erwerbsminderung **853 Euro**



## Eine Versorgungslücke, die Ihre Existenz bedroht.

Welche enormen finanziellen Folgen eine Erwerbsminderung haben kann, zeigt folgendes Beispiel: Eine 43-jährige Person erhält den statistischen Durchschnittsverdienst der Deutschen Rentenversicherung. Im Jahre 2020 waren das 40.551 Euro (vorläufig). Nach 25 Jahren Beitragszahlung tritt eine Erwerbsminderung ein. Die dadurch entstehende Versorgungslücke kann – hochgerechnet – schnell im sechsstelligen Bereich liegen.

3.379 € Bruttoeinkommen <sup>1</sup>	Keine Erwerbsminderungsrente	Halbe Erwerbsminderungsrente	Volle Erwerbsminderungsrente <sup>2</sup>
2.211 € Nettoeinkommen	bis zu 2.211 € Versorgungslücke	bis zu 1.783 € Versorgungslücke	bis zu 1.356 € Versorgungslücke
		428 €	855 €
	~636.000 Euro bis Rentenbeginn	~513.000 Euro bis Rentenbeginn	~390.000 Euro bis Rentenbeginn

<sup>1</sup> Für die Berechnung des Nettoeinkommens wurde eine kinderlose Person in Steuerklasse 1 (ohne Kirchensteuer) zugrunde gelegt (Stand 2021).

<sup>2</sup> Quelle: Deutsche Rentenversicherung, 07.2020

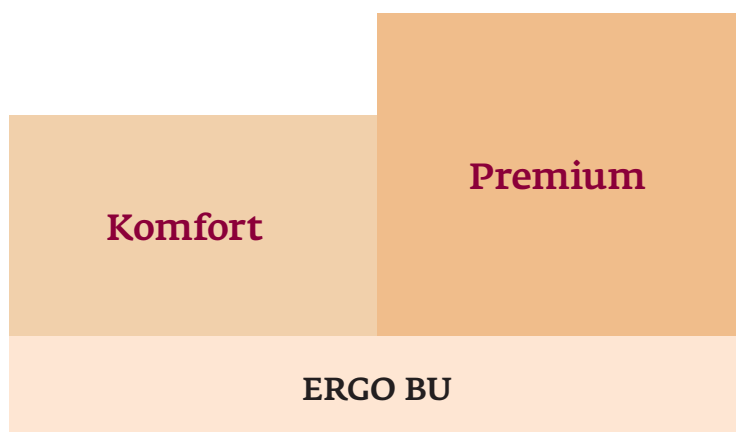
## Die Lösung: der Berufsunfähigkeits-Schutz von ERGO

Um Ihren Lebensstandard zu halten, müssen Sie zusätzliche Vorsorge treffen – am besten mit einer privaten Berufsunfähigkeitsversicherung. Denn nur eine private Absicherung gegen Berufsunfähigkeit kann finanzielle Lücken sicher schließen.

ERGO bietet Ihnen dafür attraktive Lösungen. So sind Sie vor finanziellen Einbußen bei Berufsunfähigkeit aufgrund von Krankheit oder Unfall umfassend geschützt – und erhalten zusätzlich einen Top-Service und starke Leistungen zu fairen Konditionen. Damit Sie entspannt in die Zukunft schauen können – auch wenn es mal nicht rund läuft.

# Wer sagt, dass man Berufsunfähigkeit nicht auch sinnvoll absichern kann?

Sicher, flexibel, leistungsstark – es gibt viele gute Gründe für eine Berufsunfähigkeitsversicherung von ERGO. Der wichtigste: Ihre Zukunft. Denn gerade wenn Sie als Berufstätiger oder Selbstständiger für das Familieneinkommen mitverantwortlich sind, ist die Absicherung Ihres Einkommens von entscheidender Bedeutung. Vertrauen Sie dabei auf eine Versicherung, die sich perfekt auf Sie und Ihre Anforderungen einstellt: die ERGO BU.



## **Komfort oder Premium – wie viel Leistung darf es sein?**

Sie wollen eine komfortable Absicherung bei Berufsunfähigkeit? Oder lieber einen weitreichenden Rundumschutz? Mit der ERGO BU Komfort und der ERGO BU Premium haben wir in jedem Fall die passende Lösung. Dabei bietet Ihnen die Komfort-Variante eine sinnvolle Absicherung zu einem attraktiven Preis-Leistungs-Verhältnis. Und die Premium-Variante zusätzlich viele Services und finanzielle Extras, die Sie bei einer Berufsunfähigkeit noch entspannter in die Zukunft blicken lassen.



## **Pflege Plus – auch im Pflegefall bestens abgesichert.**

Was ist, wenn Sie nach einem Unfall oder einer Krankheit nicht nur berufsunfähig, sondern sogar zum Pflegefall werden? Wenn Sie es wünschen, unterstützt Sie unsere Zusatzdeckung Pflege Plus mit einer zusätzlichen Pflegerente! Neben weiteren, praktischen Serviceleistungen rund um das Thema Pflege erhalten Sie so ein beruhigendes Finanzpolster, um die im Pflegefall anfallenden Kosten zu decken.



## Perfekte Vorsorge – auch für Studenten, Azubis und Schüler.

Kein Leben ist wie das andere. Gut, dass sich die ERGO BU exakt auf die individuelle Lebenssituation einstellen kann. Denn sie bietet nicht nur Sicherheit in zwei verschiedenen Leistungsvarianten, sondern auch Angebote für jede Phase des Lern- und Arbeitslebens.

### Vom Start weg gut versichert: Die ERGO BU Start.



Eine Berufsunfähigkeit kann jeden treffen – selbst wenn man noch gar nicht richtig im Berufsleben steht. Deshalb bieten wir eine spezielle Lösung für die Anfangsphase der Karriere an: die ERGO BU Start. Sie richtet sich speziell an Auszubildende und Studenten – und bietet umfassenden Schutz zum attraktiven Preis. Für diese Start-Variante können Sie ebenfalls wählen: Komfort oder Premium.

### Schutz, der Schule macht: Die ERGO BU Schüler.



Vor Schicksalsschlägen sind auch junge Menschen nicht sicher. Schüler können so schwer verletzt oder krank werden, dass ans Erlernen und Ausüben eines Berufes nicht zu denken ist. Genau dann hilft die ERGO BU Schüler – und schützt Betroffene und deren Familien vor den finanziellen Konsequenzen. Die ERGO BU Schüler ist als Komfort- oder Premium-Variante wählbar.

### Karriere Plus – der Vorteil für das Berufsleben.



Unsere Zusatzdeckung Karriere Plus ist die ideale Ergänzung für Schüler, Auszubildende und Studenten. So können jetzt schon attraktive Möglichkeiten gesichert werden, damit die ERGO BU mit der beruflichen Karriere Schritt hält. So kann man zum Beispiel nach dem Abschluss von Ausbildung oder Studium die Berufsunfähigkeitsrente innerhalb bestimmter Grenzen ohne die übliche Gesundheitsprüfung verdoppeln!

# Das bietet Ihnen die ERGO BU Komfort.



## Starke Leistungen, die Sie schützen

### Finanzielle Leistungen

Wir zahlen schon ab 50 % Berufsunfähigkeit im zuletzt ausgeübten Beruf.

### Prognosezeitraum 6 Monate

Bereits ab voraussichtlich 6 Monaten Berufsunfähigkeit erhalten Sie von uns Leistungen.

### Zahlung auch rückwirkend

Sie erhalten von uns Zahlungen ab dem tatsächlichen Beginn der Berufsunfähigkeit – auch wenn Sie es versäumt haben, uns die nachweisliche Berufsunfähigkeit rechtzeitig zu melden.

### Berufswechsel inklusive

Wechseln Sie nach Vertragsabschluss den Beruf, ist automatisch der neue Beruf versichert, der Wechsel muss nicht angezeigt werden.

### Leistungen bei gesetzlicher Erwerbsminderung

Wenn die Deutsche Rentenversicherung wegen medizinischer Gründe eine volle Erwerbsminderungsrente leistet, zahlen wir prinzipiell ohne weitere Prüfung.

### Leistungen bei Pflegebedürftigkeit

Wir leisten auch bei Feststellung einer Pflegebedürftigkeit oder mittelschweren Demenz, z. B. wenn bei

2 Verrichtungen wie Anziehen oder Fortbewegen Hilfe benötigt wird.

### Freie Wahl

Wir überlassen es weitgehend Ihnen, ob ärztlichen Anordnungen tatsächlich Folge geleistet wird.

### Planungssicherheit bei Berufsunfähigkeit

Wir erkennen die Leistungspflicht in der Regel unbefristet an.

### Grobe Fahrlässigkeit

Wir leisten auch, wenn die Berufsunfähigkeit durch grobe Fahrlässigkeit selbst verursacht wurde.

### Keine abstrakte Verweisung

Wir berücksichtigen den zuletzt ausgeübten Beruf und die damit verbundene Lebensstellung und verweisen Sie nicht in einen anderen Beruf.



## Optionen, damit Sie flexibel bleiben

### Dynamik

Vereinbaren Sie einfach die automatische Anpassung von Beitrag und Leistung.

### Mitwachsender Versicherungsschutz

Umfangreiche Anpassungsmöglichkeiten im Rahmen der Nachversicherungsgarantie.





#### **Garantierte Rentenerhöhung**

Auf Wunsch erhöhen sich die garantierten Renten auch im Leistungsfall.

#### **Flexibilität bei Zahlungsschwierigkeiten**

Bei kurzfristigen Zahlungsschwierigkeiten besteht u. a. die Möglichkeit, die Beiträge zu stunden oder zu reduzieren.

#### **Wiedereingliederungshilfe**

Auf Wunsch bieten wir eine Einmalleistung zur Unterstützung beim Wiedereinstieg in den Beruf.

#### **Umtauschrecht**

Sie können Ihre ERGO BU in eine Basisrente mit Berufsunfähigkeitsleistungen umtauschen – ohne erneute Gesundheitsprüfung.

#### **Keine Beitragsorgen im Übergang**

Wir stunden die Beiträge bis zur endgültigen Leistungsentscheidung.



**Service, der Ihr  
Leben erleichtert**

#### **Umorganisationshilfe**

Bei Selbstständigen und Freiberuflern beteiligen wir uns an den Kosten einer Umorganisation des Betriebs.

#### **Nahtloser Leistungsübergang**

Auf Wunsch gehen die Leistungen der Krankentagegeldversicherung der DKV und die Berufsunfähigkeitsleistungen von ERGO nahtlos ineinander über.

#### **Schnelle Entscheidungen im Leistungsfall**

Liegen zur Prüfung einer Berufsunfähigkeit alle von uns angeforderten Unterlagen vor, erhalten Sie unsere Entscheidung innerhalb von 2 Wochen.



**Interessant für alle Arbeitnehmer!**

Den finanziellen Schutz unserer ERGO BU Komfort bieten wir Ihnen auch als Variante in der betrieblichen Altersversorgung (bAV) an. Diese Alternative kann Ihr Arbeitgeber für Sie abschließen. Die Beiträge zur ERGO BU Komfort werden dann staatlich gefördert.

# Das bietet Ihnen die ERGO BU Premium.

Neben den Leistungen, die Ihnen die ERGO BU Komfort bietet, genießen Sie mit unserer Premium-Variante exklusiven zusätzlichen Schutz.



**Starke Leistungen,  
die Sie schützen**

## **Leistung bei Arbeitsunfähigkeit**

Wir zahlen die vereinbarte Berufsunfähigkeitsrente unter bestimmten Voraussetzungen für maximal 18 Monate auch schon bei ärztlich attestierter Arbeitsunfähigkeit.

## **Leistungen bei Verlust einer Grundfähigkeit**

Der Verlust einer Grundfähigkeit führt sofort zur Zahlung einer monatlichen Rente (max. 24 Monate). Zusätzlich wird einmalig die 6-fache Monatsrente (max. 15.000 Euro) gezahlt.

## **Leistung bei schwerer Krebserkrankung**

Wird bei Ihnen eine schwere Form von Krebs festgestellt, zahlen wir die vereinbarte Rente nach einem vereinfachten Prüfverfahren (maximal 18 Monate).



**Optionen, damit  
Sie flexibel bleiben**

## **Anpassungs- und Ergänzungsoption**

- Bei Erhöhung der Regelaltersgrenze in der Deutschen Rentenversicherung können Sie bis zu 6 Monate danach die Versicherungsdauer einfach entsprechend anpassen – ohne erneute Risikoprüfung.
- Sie können bis zum 45. Lebensjahr Ihre Familienvorsorge mit einer Risikolebensversicherung sinnvoll ergänzen. Bei Geburt oder Adoption eines Kindes oder wenn Sie eine Immobilie erworben haben, stellen wir Ihnen dann keine erneuten Fragen zu Ihrer Gesundheit.



**Service, der Ihr  
Leben erleichtert**

## **Professioneller Expertenservice**

Experten unterstützen Sie im Fall der Fälle mit exzellentem Service:

### **• Beratungs-/Rehabilitationsservice**

Von der Analyse Ihrer Situation bis zur Empfehlung konkreter Rehabilitationsmaßnahmen – zu allen wichtigen Aspekten rund um Berufsunfähigkeit werden Sie beraten.

### **• Medizinische Zweitmeinung**

Sie erhalten exklusiv eine medizinische Zweitmeinung von unserem weltweit vernetzten Partner Best Doctors. Diesen Service können Sie auch unabhängig von einer Berufsunfähigkeit nutzen.

# Sicherheit von Anfang an.



## Die ERGO BU Start.

Für Auszubildende oder Studenten, die einen günstigen Einstieg in die Berufsunfähigkeitsabsicherung suchen, bieten wir unsere Start-Variante an. Sie ist wählbar sowohl als Komfort- wie auch als Premium-Absicherung.



## Die ERGO BU Schüler.

Auch für Schüler bieten wir eine individuelle Lösung. Genau wie bei unserer Start-Variante geht es mit einem günstigen Einstiegsbeitrag los. Wir versichern Schüler bereits ab dem 10. Lebensjahr. Bei ihnen liegt eine „Berufsunfähigkeit“ dann vor, wenn Sie aus gesundheitlichen Gründen nicht mehr in der Lage sind, für mindestens 6 Monate am regulären Unterricht teilzunehmen.

## Volle Leistung – fairer Einstiegspreis.

Der Beitrag zur ERGO BU Start und ERGO BU Schüler beträgt in den ersten 3 Jahren nur die Hälfte des Ziel-Beitrages. Der volle Beitrag ist dann erst ab dem 8. Jahr zu zahlen.



# So geht sicher: Unsere Zusatz- pakete im Detail.



## Karriere Plus

Leistungen unserer Option  
Karriere Plus:

### Lebenslange Rente

Sollten Sie bis zum vollendeten 25. Lebensjahr berufsunfähig werden, erhalten Sie die Berufsunfähigkeitsrente bis an Ihr Lebensende.

### Rentenverdopplung

Wenn Sie Ihre Ausbildung oder Ihr Studium erfolgreich abschließen, können Sie Ihre Berufsunfähigkeitsrente einfach um bis zu 100 % erhöhen. Ohne erneute Risikoprüfung.

### Qualifikation Plus

Bei Abschluss von Studium oder Ausbildung überprüfen wir auf Wunsch, ob Sie noch optimal eingestuft sind. Nur ein Ergebnis, das zu einer Beitragssenkung führt, wird dann berücksichtigt.

### Nachlass bei Nachversicherung

Wenn Sie die Möglichkeiten der Nachversicherungsgarantie nutzen, erhalten Sie auf den zusätzlich zu zahlenden Beitrag einen 5%igen Nachlass.

### Sicherheit für die Altersvorsorge

Wir bieten Ihnen die Möglichkeit, eine unserer ERGO Altersrentenversicherungen abzuschließen, die im Falle einer Berufsunfähigkeit von uns weiter bezahlt wird. Eine erneute Gesundheitsprüfung ist hierfür nicht erforderlich.



## Pflege Plus

Leistungen unserer Option  
Pflege Plus:

### Lebenslange Pflegerente

Sollten Sie pflegebedürftig werden, kann das im Sinne unserer Bedingungen als Berufsunfähigkeit gelten. Sie erhalten dann zusätzlich zur vereinbarten Berufsunfähigkeitsrente eine Pflegerente in gleicher Höhe. Diese wird Ihnen dann für den Rest Ihres Lebens gezahlt.

### Expertenservice Pflege

- **Pflegehotline** mit Experten.
- **Beratung** im Pflegefall (Leistungen, Beantragung, sonstige Unterstützung), Informationen zu Leistungsbeantragung, Pflegeplatzsuche, Organisation häuslicher Pflege oder Schulung für Angehörige vor Ort.





## Unsere BU-Leistungen auf einen Blick.

<b>Starke Leistungen, die Sie schützen</b>	<b>Komfort</b>	<b>Premium</b>
Prognosezeitraum 6 Monate	✓	✓
Leistungen bei Arbeitsunfähigkeit		✓
Leistungen bei Verlust Grundfähigkeit		✓
Leistung bei schwerer Krebserkrankung		✓
Rückwirkende Leistungen	✓	✓
Berufswechsel inklusive	✓	✓
Leistungen bei voller Erwerbsminderung	✓	✓
Leistungen bei Pflegebedürftigkeit	✓	✓
Leistungen bei grober Fahrlässigkeit	✓	✓
Keine abstrakte Verweisung	✓	✓
<b>Optionen, damit Sie flexibel bleiben</b>	<b>Komfort</b>	<b>Premium</b>
Dynamik	+	+
Mitwachsender Versicherungsschutz	✓	✓
Garantierte Rentenerhöhung	+	+
Flexibilität bei Zahlungsschwierigkeiten	✓	✓
Wiedereingliederungshilfe	+	+
Umtauschrecht	✓	✓
Anpassungs- und Ergänzungsoptionen		✓
<b>Service, der Ihr Leben erleichtert</b>	<b>Komfort</b>	<b>Premium</b>
Umorganisationshilfe <sup>1</sup>	✓	✓
Nahtloser Leistungsübergang	✓	✓
Beratungs-/Rehabilitationsservice		✓
Medizinische Zweitmeinung		✓
Schnelle Entscheidungen im Leistungsfall	✓	✓

✓ Leistungsbestandteil + kann auf Wunsch vereinbart werden

<sup>1</sup>Nur für Freiberufler und Selbstständige.

# Wer sagt, dass man Versorgungslücken nicht schließen kann?

Bevor man berufsunfähig wird, ist man in der Regel mehr oder weniger lange arbeitsunfähig. Wer gesetzlich krankenversichert ist, erhält ab der 7. Woche Krankengeld. Mit einer privaten Krankentagegeldversicherung lassen sich die entstehenden Einkommensverluste auffangen.

Wird aus einer Arbeitsunfähigkeit eine Berufsunfähigkeit, endet in der Regel die Leistungspflicht der Krankentagegeldversicherung. **Wichtig zu wissen:** Bestätigt der Krankentagegeldversicherer die Berufsunfähigkeit und zahlt kein Tagegeld mehr, während der Berufsunfähigkeitsversicherer noch prüft, kann eine Versorgungslücke entstehen.



## Eine clevere Kombi – DKV und ERGO

Schließen Sie eine Krankentagegeldversicherung einfach bei der DKV und eine Berufsunfähigkeitsversicherung bei der ERGO Vorsorge Lebensversicherung ab. Dann können Sie sich auf 2 Partner verlassen, die perfekt aufeinander abgestimmt sind. Wir sorgen so dafür, dass Versorgungslücken gar nicht erst entstehen.



# Gute Gründe für die ERGO BU.



## Starke Leistungen

Mit einem Berufsunfähigkeits-Schutz von ERGO genießen Sie besten Service und attraktive Beiträge. Die ERGO Vorsorge Lebensversicherung AG ist Teil der ERGO Group – einer der stärksten Konzerne der Branche mit mehr als 100 Jahren Erfahrung in der Absicherung von Berufsunfähigkeit.



## Finanzstark und sicher

Die ERGO ist Teil der Munich Re, einer der weltweit führenden Risikoträger und Rückversicherer.



## Ein erfahrener Partner

Mit fast 4.700 Berufsunfähigkeits-Neuanmeldungen im letzten Jahr und 17.400 laufenden Berufsunfähigkeitsrenten macht uns in Sachen BU-Schutz so schnell keiner etwas vor.



## Schnelle Erstreaktion und Regulierung

Wir reagieren innerhalb von 48 Stunden und treffen die Leistungsentscheidung nach Vorliegen aller von uns angeforderten Unterlagen innerhalb von 2 Wochen.



## Vielfach ausgezeichnet

Renommierte Rating-Agenturen und unabhängige Analyseinstitute zeichnen uns regelmäßig mit Bestnoten aus. Dies gilt sowohl für unsere Produkte als auch für unsere hervorragende Leistungsabwicklung.



## Partnerschaftlich

Wir gewähren Ihnen in Krisensituationen eine zinslose Stundung Ihrer Beiträge und rückwirkende Leistungen für weitreichende Sicherheit.



## Fairness

Auf uns ist Verlass, wenn's drauf ankommt. Das wird uns Jahr für Jahr bestätigt und unterstützt, wofür wir ausgezeichnet wurden: kurze Regulierungsdauer und ausgeprägte Kundenorientierung.



## Persönlich und nah

Ein persönlicher Ansprechpartner hält Sie immer auf dem Laufenden und berät Sie individuell – auch im Leistungsfall.





**Einfach ausgezeichnet: ERGO und ihr Berufsunfähigkeits-Schutz.**

**FOCUS MONEY**  
**BESTE BU-RENTE**  
Angestellte Serviceversicherer (Bestnote mehrfach vergeben)  
Franke || Bornberg  
Test 43/2020

★ ★ ★ ★ ★  
AUSGEZEICHNET  
**M&M RATING**  
Berufsunfähigkeit  
Gesamt-Rating  
ERGO Vorsorge Lebensversicherung AG  
SBU, SBU (bAV)  
BUZ, BUZ (bAV)  
Stand: 06/2020 – ID: D 20006 www.m-m-ratings.de  
MORGEN & MORGEN

Franke || Bornberg  
BU-Unternehmensqualität  
ERGO Vorsorge Lebensversicherung AG  
25 Jahre  
fib-rating.de

**FFF+**  
hervorragend  
82%  
Rating 03|2020

FINANZSTÄRKE  
**AA**  
FitchRatings  
SEHR STARK

# Wer sagt, dass es nicht auch Sie treffen kann? Beispiele aus unserem Versicherungsalltag.



## **BU für Selbstständige: Mehr Möglichkeiten mit der Umorganisationshilfe.**

Klaus B. ist Meister und Inhaber einer Tischlerei mit 6 Angestellten. Mehr als die Hälfte seiner Arbeitszeit arbeitete er handwerklich im Betrieb mit. Aufgrund von 2 Bandscheibenvorfällen sind diese Tätigkeiten für ihn nun nicht mehr möglich. Dadurch, dass ein vorher in Teilzeit angestellter Geselle bereit war, seine Arbeitszeit „aufzustocken“, und Klaus ihn fachlich weiter unterstützen kann, konnte er seinen Betrieb erfolgreich umgestalten. Klaus hat jetzt auch mehr Zeit für Kundengespräche und das Anfertigen fachlicher Zeichnungen. Erfreulich war, dass ERGO sich mit rund 12.000 Euro an den Kosten für die Umorganisation beteiligt hat.

## **BU für Berufstätige: Starke Leistungen für eine starke Zukunft.**

Sigrid K. arbeitet als Verwaltungsangestellte und sitzt viele Stunden am Tag vor dem Computer. Doch plötzlich kann sie sich nur noch schlecht konzentrieren. Kurz darauf wird die Arbeit am Computer für sie gänzlich unmöglich. Die Diagnose: Multiple Sklerose. Gut, dass Sigrid eine ERGO BU abgeschlossen hat. Denn schnell ist klar, dass sie mindestens ein halbes Jahr nicht arbeiten kann und viele stationäre und ambulante Behandlungen anstehen. Doch dank 1.300 Euro monatlicher BU-Rente muss sie sich um ihre finanzielle Situation keine Gedanken machen. Auch als deutlich wird, dass sie in ihren alten Beruf dauerhaft nicht zurückkehren kann. Heute arbeitet sie stundenweise in einer Malerschule für Kinder, kommt finanziell gut über die Runden und schmiedet wieder Pläne für die Zukunft.



**BU für Auszubildende und Studenten:  
Von Anfang an gut abgesichert.**

Leon O. ist Auszubildender in einem Sanitärfachbetrieb. Bei einer Motorradtour kommt es zu einem Unfall. Er zieht sich einen komplizierten Oberschenkelbruch zu. Nach einigen Wochen ist klar, dass er nicht mehr in seinem alten Ausbildungsberuf arbeiten kann – zu schwer sind die körperlichen Beeinträchtigungen. Zum Glück hat Leon eine ERGO BU abgeschlossen. 1.200 Euro BU-Rente gaben ihm Rückendeckung während der Genesung und bis er eine neue Ausbildung anfangen konnte. Heute ist Leon im dritten Jahr seiner Ausbildung zum Bürokaufmann und freut sich auf seine berufliche Zukunft.



**BU für Schüler:  
Schon heute das Einkommen von  
morgen absichern.**

Hannah M. ist 14 Jahre und geht in die 9. Klasse eines Gymnasiums. Bei einem Reitunfall stürzt sie so schwer, dass mehrmonatige RehaMaßnahmen notwendig werden. Da Hannah in dieser Zeit nicht zur Schule gehen kann, unterstützt sie die ERGO BU in dieser Zeit mit einer Rentenzahlung von monatlich 1.000 Euro.

# Wir sind immer für Sie da!

Wer sein Leben selbst gestalten will, braucht jemanden an seiner Seite, der dafür genügend Sicherheit bietet. Wir von ERGO helfen Ihnen dabei, Ihren Weg in sichere Bahnen zu lenken. Wenn Sie Fragen zu Versicherungen von ERGO haben – kein Problem.

Ihr Partner für Versicherungsfragen:

Sollte Ihr Partner für Versicherungsfragen einmal nicht erreichbar sein, ist auch unser Kundenservice gern für Sie da.

Gebührenfreie Rufnummer:

**0800 3746-000**

Sie möchten mehr darüber erfahren, was wir für Sie tun können? Besuchen Sie uns auf:

**[ergo.de](https://www.ergo.de)**

Versicherungen und ihre Leistungen klar beschreiben – das ist unser Anspruch. Ist uns das gelungen? Wir freuen uns auf Ihre Meinung unter:

**[ergo.de/feedback](https://www.ergo.de/feedback)**

Über nähere Einzelheiten informieren Sie die jeweiligen Versicherungsbedingungen.

**Hinweis auf das Werbewiderspruchsrecht:**

Wenn Sie zukünftig keine Informationen und Angebote von uns erhalten möchten, können Sie der Verwendung Ihrer Daten zu Werbezwecken widersprechen.

Informieren Sie uns hierzu einfach über [www.ergo.de/info](https://www.ergo.de/info) oder rufen Sie uns an unter der gebührenfreien Rufnummer 0800 3746-000.